



A SurveyMonkey e o RGPD

Como ajudamos nossos clientes a cumprir o RGPD

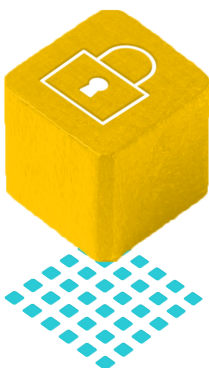


RGPD

O Regulamento Geral sobre a Proteção de Dados (RGPD) entrou em vigor em 25 de maio de 2018. Ele trata das amplas mudanças realizadas na área de tecnologia nas últimas duas décadas e busca harmonizar a abordagem a questões relacionadas à proteção de dados em toda a Europa, estabelecendo um conjunto único de regras pan-europeias.

Ele substitui a Diretiva de Proteção de Dados, aplicada em toda a União Europeia nos últimos 20 anos. Na SurveyMonkey, não vemos o RGPD apenas como uma obrigação legal ou outra conformidade a ser cumprida. Em vez disso, ajudamos nossos clientes a entender como estamos lidando com essa mudança. Quando a Diretiva Europeia de Proteção de Dados foi introduzida, em 1995, os legisladores trataram dos riscos oferecidos aos dados pessoais durante o desenvolvimento da internet e seus primeiros anos. Para garantir que a proteção de dados pessoais continue sendo um direito fundamental para os cidadãos da União Europeia, o objetivo do RGPD é modernizar as leis de privacidade, que estavam desatualizadas e inadequadas.

Por que o RGPD é tão importante?



O impacto do RGPD é significativo, pois afeta todos os negócios que coletam dados na Europa (sejam eles baseados ou não no continente). Ele introduziu o primeiro padrão global de privacidade de maneira eficaz. O RGPD requer mais responsabilidade de indivíduos e organizações cujos trabalhos envolvem a coleta de dados pessoais. O regulamento exige que esses negócios proporcionem aos indivíduos maior visibilidade e controle sobre os dados que fornecem. O RGPD também proporciona mais proteção aos dados de cidadãos da União Europeia, impondo obrigações rígidas sobre a forma como os dados são manipulados e responsabilizando mais os negócios pela forma como realizam essa manipulação. Multas significativas de até € 20 milhões ou 4% do faturamento anual global, o que for maior, podem ser aplicadas nas organizações que não cumprirem suas obrigações com relação à manipulação de dados de acordo com o RGPD.

O que a SurveyMonkey tem feito



Como 98% das empresas da Fortune 500 usam nossa plataforma, sempre tivemos consciência da importância da privacidade e da segurança para nossos clientes. Como uma organização mundial, operamos na União Europeia já há alguns anos, estando nossa sede internacional baseada em Dublin, na Irlanda. A realização de ajustes e melhorias contínuas para garantir que estejamos bem-posicionados para cumprir nossas obrigações legais e para ajudar nossos clientes a agir da mesma forma é parte fundamental do nosso trabalho diário. Os relacionamentos que temos com nossos clientes e a confiança que eles depositam em nós formam o cerne dos nossos negócios e jamais são subestimados. Vemos o RGPD como outra oportunidade de continuar nosso legado de proteção aos dados dos nossos clientes. Este informe técnico descreve alguns aspectos específicos da forma como lidamos com o RGPD.

Segurança

Como a segurança dos dados fornecidos a nós é prioridade na SurveyMonkey, e à luz do RGPD, incluímos mais detalhes sobre as medidas específicas estabelecidas na nossa [Declaração de segurança](#) voltada ao cliente. Estes são alguns pontos de destaque:

- Controle de acesso (autenticação e autorização)
- Suporte a login unificado
- Criptografia de dados em trânsito e em repouso
- Centros de dados com certificação SOC 2
- Monitoramento contínuo de redes e de segurança
- Gerenciamento de vulnerabilidades
- Resposta e recuperação de incidentes
- Treinamento de conscientização de segurança
- Avaliações e testes periódicos de penetração de segurança realizados por terceiros
- Compatível com a norma HIPAA e PCI-DSS
- Diversos centros de dados para garantir um serviço seguro e altamente disponível em grande escala
- Grupo seleto de parceiros de segurança confiáveis a fim de garantir que nossos clientes estejam sempre protegidos com a melhor segurança da categoria
- Certificação ISO 27001

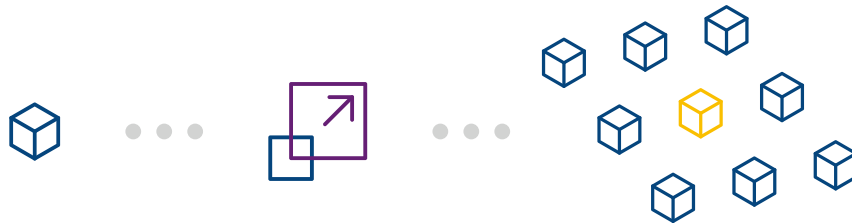
Nossa equipe de segurança elaborou um informe técnico de segurança mais detalhado para nossos clientes SurveyMonkey Enterprise. Se você quiser uma cópia desse informe, [entre em contato conosco](#).

Incidentes de segurança

Apesar das práticas recomendadas e dos padrões de segurança, nenhum serviço de internet está imune ao risco de incidentes de segurança. No entanto, temos políticas e procedimentos detalhados de segurança, que são atualizados constantemente. Nós nos comprometemos em manter nossos clientes totalmente informados sobre quaisquer assuntos relevantes à segurança de sua conta e em fornecer a eles todas as informações necessárias para o cumprimento de suas obrigações de fornecimento de relatórios regulamentares nos termos do RGPD. Os clientes SurveyMonkey Enterprise também podem monitorar e entender sua atividade de usuário, como uso, questionários criados, número de respostas coletadas, etc., em sua conta.

Princípios básicos de privacidade

Inicialmente, a SurveyMonkey fornecia uma ferramenta de questionários por meio de um modelo freemium, que acabou se tornando uma plataforma empresarial de confiança, com mais de 3 milhões de clientes usando nossos serviços diariamente. Atualizamos nossa [Política de Privacidade](#) de acordo com essa mudança e com as necessidades atuais dos nossos clientes, tanto individuais quanto empresariais. A transparência e a precisão são nossos principais motivadores. Acreditamos que uma política mais sucinta, facilmente navegável e aplicável a todos os nossos serviços seja útil para nossos clientes.



Transferências de dados internacionais

Dados pessoais só podem ser transferidos para fora da União Europeia para países cujo nível de proteção seja adequado, conforme determinado pela Comissão Europeia. No momento, 11 países são considerados adequados pela Comissão Europeia. Nesse quesito, fornecemos à maior parte dos nossos clientes o Adendo de processamento de dados (DPA, na sigla em inglês), que inclui as Cláusulas contratuais padrão aprovadas pela Comissão Europeia, a fim de que eles possam cumprir as obrigações legais de transferência de dados da União Europeia para todos os países não considerados adequados pela Comissão Europeia. Para obter mais informações e acessar nosso DPA (que inclui o RGPD e SCC), acesse nossa [Central de ajuda](#).

Centro internacional de dados

Além das iniciativas destacadas acima, sabemos que muitos dos nossos clientes que têm usuários e afiliados da União Europeia preferem que seus dados sejam hospedados na União Europeia, apesar dos métodos de transferência legal de dados que fornecemos.

Atualizações dos termos legais

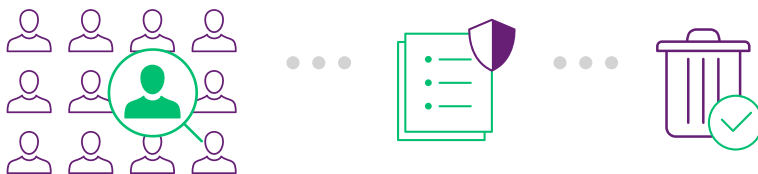
Além das alterações feitas na nossa Política de Privacidade, alteramos também os termos legais voltados aos clientes (por exemplo, o Contrato mestre de serviços, o Adendo de processamento de dados e os termos de uso do nosso site) para incluir cláusulas do RGPD.

Minimização de dados e precisão dos seus dados

A privacidade desde a concepção e a privacidade por padrão são parte intrínseca do nosso planejamento de desenvolvimento de produtos. Um exemplo de como ajudamos os clientes a cumprirem suas obrigações perante o RGPD ao usar a SurveyMonkey é o painel de controle do administrador. Nele, o administrador da conta pode editar, exportar ou excluir quaisquer dados coletados dos seus clientes e funcionários. Para obter mais informações, consulte o [artigo sobre o RGPD da Central de ajuda](#).

Retenção de dados

Temos políticas de retenção de dados que se aplicam a toda a empresa. Além disso, possibilitamos que nossos clientes controlem seus dados por meio de sua conta. Enquanto a conta estiver ativa, você terá controle total sobre os tipos específicos de dado e o tempo de retenção deles. Por exemplo, você pode excluir uma resposta de um questionário da sua conta, se necessário, contanto que possa identificar o respondente correto. Esses recursos estão disponíveis para todos os nossos clientes. Cumprimos todas as exclusões da conta. Depois de 90 dias, todos os dados apagados por você são definitivamente excluídos dos nossos backups.



Nosso programa de treinamento de funcionários

Temos um índice excepcional de conclusão no nosso programa de treinamento de funcionários para o RGPD. O programa foi desenvolvido para garantir que todos os funcionários, de todas as funções da empresa, entendam suas obrigações com relação à SurveyMonkey e aos nossos clientes, nos termos do RGPD. Além do programa de treinamento geral, sempre realizamos programas internos de educação sobre privacidade e segurança para diferentes funções em toda a nossa organização. Os dados são nossos negócios; portanto, nos esforçamos para garantir que nossos funcionários conheçam as práticas recomendadas com relação à manipulação de dados.

Gerente de proteção de dados

Designamos um Gerente de proteção de dados (DPO, na sigla em inglês), que é responsável por todas as questões relacionadas ao RGPD. O email de contato do DPO é dpo@surveymonkey.com.

Subprocessadores

Nenhum provedor de SaaS é totalmente autossuficiente; portanto, o uso de terceiros de confiança é essencial para a manutenção dos nossos negócios. Se você está localizado na União Europeia, fornecemos uma lista de subprocessadores que ajudam a SurveyMonkey na prestação dos serviços. Para ter acesso a essa lista, [entre em contato conosco](#).

Como a SurveyMonkey ajuda você a obter valor dos seus dados?

Está procurando um plano empresarial para sua equipe ou quer consolidar o uso da SurveyMonkey em toda a sua organização? Oferecemos planos e preços flexíveis de acordo com as suas necessidades.

Entre em contato conosco para saber mais.

Saiba mais sobre a SurveyMonkey e o RGPD.

Em caso de dúvidas relacionadas à SurveyMonkey e ao RGPD, entre em contato pelo email privacy@surveymonkey.com

Aviso de isenção de responsabilidade: esperamos que este informe técnico seja útil para você. No entanto, ressaltamos que essas informações não devem ser interpretadas como aconselhamento jurídico e não representam nossa interpretação das leis de privacidade. Elas visam ajudar nossos clientes a entenderem nossa abordagem ao RGPD em termos práticos. Se você tiver dúvidas quanto às suas obrigações legais ou se precisar de aconselhamento em qualquer uma das áreas tratadas aqui, consulte um advogado.